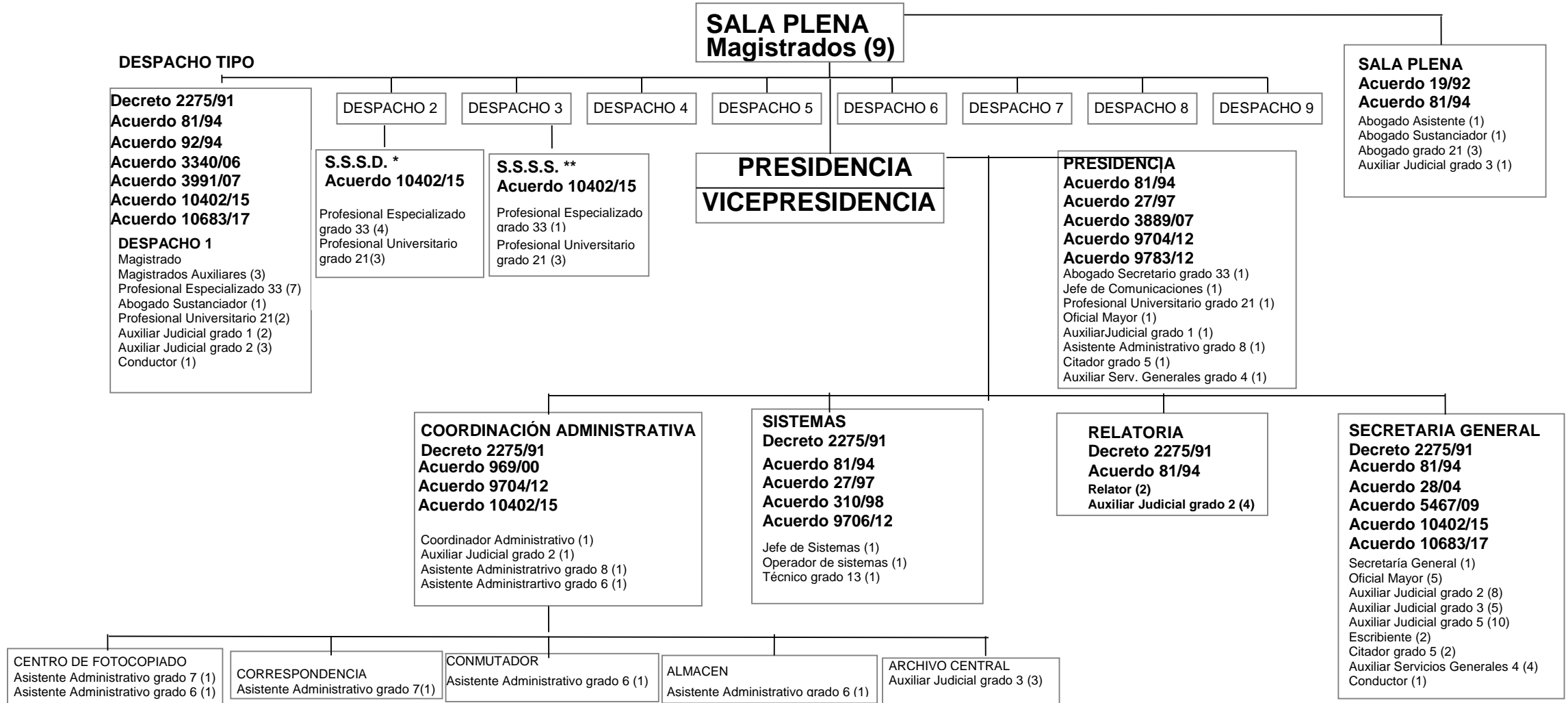


ORGANIGRAMA DE LA CORTE CONSTITUCIONAL



Despacho que tiene a su cargo la Sentencia T-025/04
 * S.S.S.D. = Sala de Seguimiento a la Sentencia de Desplazados
Despacho que tiene a su cargo la Sentencia T-760/08
 **S.S.S.S. = Sala de Seguimiento a la Sentencia de Salud

TOTAL CARGOS = 264